



HOSPITAL DE CLÍNICAS CARACAS.

Dr. RIF: V- / H.C.C. RIF: J-00107494-5



[www.tuurologo.com](http://www.tuurologo.com)

## **Instrucciones para el uso de Sustancia Vasoactiva Intracavernosa (Trimix) Inyección en el pene para el tratamiento de la disfunción eréctil y para facilitar la rehabilitación de los cuerpos cavernosos**

### **Medicación**

Este compuesto contiene los siguientes agentes farmacológicos: **Papaverina, Fentolamina y Prostaglandina** (para inyección en el pene). Un frasco contiene 5 mls. de la mezcla.

### **Objetivo**

Lograr obtener una erección rígida, satisfactoria para mantener una actividad sexual satisfactoria, y que la duración de la erección no supere los 60 minutos.

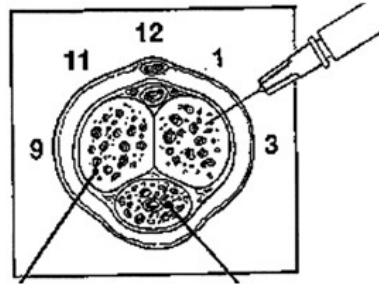
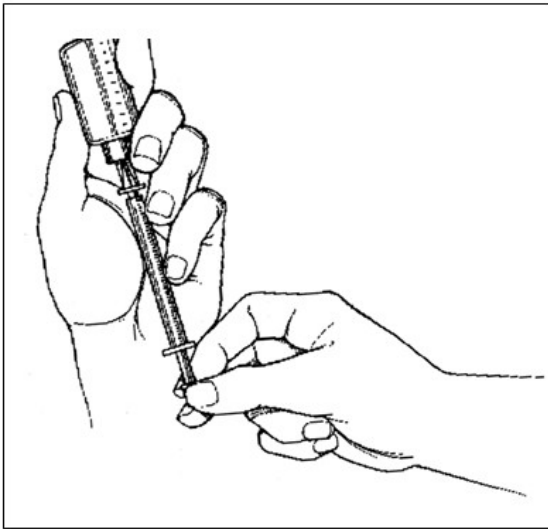
### **Uso**

Los medicamentos mencionados previamente se utilizan en combinación para tratar diferentes condiciones médicas. Una de ellas es la disfunción sexual eréctil. Adicionalmente se utiliza para facilitar la rehabilitación de los cuerpos cavernosos después de algún procedimiento quirúrgico.

### **Instrucciones**

Este compuesto debe de inyectarse en el pene siguiendo las instrucciones explicadas a usted en la Unidad Urológica del HCC. La dosis a utilizar será decidida por los médicos de la unidad de acuerdo al resultado obtenido en la prueba realizada previamente. Una vez que disponga de la medicación, comenzará inyectándose una dosis de 0,10 mls, o lo que es lo mismo, 10 Unidades en la inyectadora de insulina que dispone de una escala de 0 a 100 Unidades. Cada unidad en la inyectadora equivale a 0,01 mls. y 100 unidades equivalen a 1 ml. La erección ocurre aproximadamente 10 a 15 minutos después de aplicada la dosis. Si con la aplicación de 0,10 mls. no logra obtener una erección adecuada para lograr el objetivo que se mencionó previamente, la próxima vez que se inyecte aumente la dosis en 0,05 mls. o 5 unidades. Por ejemplo, si la aplicación del día fue de 0,15 mls. ó 15 unidades y la erección no fue lo suficientemente rígida, la próxima vez que se aplique la inyección deberá aplicar 0,20 mls. ó 20 unidades. Si con esa dosis la erección aún no es lo suficientemente rígida, la próxima aplicación será de 0,25 mls. o 25 unidades, y así sucesivamente.

**NO** debe de inyectarse más de una vez por período de 24 horas, pero si así Usted lo desea, podrá inyectarse una vez al día todos los días. Nuestra recomendación es que trate de tener actividad sexual por lo menos una o dos veces por semana. La mayoría de los pacientes obtienen erecciones satisfactorias con dosis que oscilan entre 0,10 y 0,50 mls. (10-50 unidades). La razón de ir incrementando la dosis en forma progresiva es para disminuir el riesgo de que Usted presente una erección prolongada (mas de tres horas de duración) conocida con con el término de priapismo. Si Usted presenta una erección prolongada de tres o más horas de duración, diríjase de inmediato a la emergencia del Hospital de Clínicas Caracas o de su Hospital más cercano en el caso que Usted se encuentre fuera de Caracas.



Cuerpo cavernoso      Cuerpo esponjoso ( Uretra )



**Técnica de la inyección intracavernosa:**

- 1.- Preparación de la jeringa
- 2.- Limpie la parte superior del frasco de Trimix en el área de la goma con un algodón con alcohol.
- 3.- Remueva el protector de plástico

**Técnica de la inyección intracavernosa**

**1.- Preparación de la jeringa**

El tipo de jeringa que le será entregada es como la de insulina, con una capacidad de hasta 1 ml., y con una escala que marca de 0 a 100, que marcará 0,10,20,30 y así sucesivamente hasta 100 unidades. Cada 10 unidades es equivalente a 0,1 mls. La jeringa trae dos protectores de plástico: uno para el émbolo que es blanco y uno para la aguja que es anaranjado. La aguja que tiene esa jeringa es la más fina que existe. Lo primero que debe hacer al remover el protector blanco del embolo es empujar el embolo para remover el aire ya que siempre hay un espacio mínimo entre el embolo negro y la zona cercana a la aguja. Luego retire el protector anaranjado y una vez que limpie la parte superior del frasco de trimix en el área de la goma con un algodón con alcohol, introduzca la jeringa con la aguja mirando hacia arriba y la goma del frasco hacia abajo en el centro de la goma (como aparece en la figura) y aspire una cantidad mayor a la que se vá a inyectar de manera de inmediatamente regresar al frasco la cantidad restante al detenerse en la marca correspondiente al volumen a ser inyectado. Por ejemplo, si Usted se va a inyectar 10 unidades o 0,1 mls., aspire del frasco 30 unidades o 0,3 mls., regrese el sobrante al frasco y detengase en el número 10 que corresponde a 0,1 mls. De esta forma habrá purgado la jeringa y la aguja y estará listo para inyectarse.

**2.- Como debe inyectarse**

Luego de realizar la limpieza de la piel en la zona a inyectar con un algodón con alcohol, se aplicará la inyección perpendicular ó en angulo recto sobre uno de los cuerpos cavernosos tal y como está representado en la figura. No debe de inyectarse en la hora 12 (parte superior) ó 6 (parte inferior) ya que en hora 12 hay estructuras vasculares y nerviosas y en hora 6 está la uretra. Al inyectar uno de los cuerpos cavernosos, el del lado contrario también recibe la medicación ya que ellos están interconectados. Cada vez que se inyecte, modifique el sitio de la inyección y cambie de cuerpo cavernoso. Introduzca toda la longitud de la aguja e inyecte la medicación poco a poco. No es necesario aspirar una vez que introduce la aguja.

### **Cuidados de la medicación**

Esta medicación requiere estar refrigerada en nevera todo el tiempo. Si usted no vá a utilizar el compuesto por un tiempo prolongado (mas de un mes), puede guardar el frasco en el refrigerador para prolongar la eficacia del producto. Si usted vá a viajar, asegure de mantener el frasco en una pequeña cava con hielo.

### **Efectos colaterales**

Esta medicación puede causar cefaléa, dolor en el sitio de la inyección, enrojecimiento de la cara, sudoración, malestar estomacal, erección prolongada (Priapismo).

Cualquier duda que usted tenga podrá ser aclarada por alguno de los especialistas de la Unidad Urológica del Hospital de Clínicas Caracas comunicándose por los siguientes números telefónicos:

0212-5744476	0212-5746954
0212-5086069	0212-5086070.